

Afwerking

■ Na droging, 1 laag Satilux Aqua aanbrengen:

Borstel:

Lijvig aanbrengen en gelijkmatig verf afnemen met borstel om aflopen te vermijden.

Rol:

Aanbrengen met Techno aqua rol en onmiddellijk een 1ste maal narollen met een moltopreen rol.

Na 1 tot 2 minuten een 2de maal narollen om een mooie gestrekte film te bekomen.

■ Of één laag Resomat Aqua aanbrengen:

Borstel:

Lijvig aanbrengen en gelijkmatig verf afnemen met borstel om aflopen te vermijden.

Rol:

Aanbrengen met Anza of Techno aqua rol en eventueel narollen met een moltopreen rol.

- Indien nodig, opnieuw na 16 uur, licht schuren, ontstoffen en zuiver maken. Vervolgens een 2de laag Satilux Aqua of Resomat Aqua aanbrengen met borstel of rol op dezelfde manier als hierboven beschreven.

Watergedragen lakken
Voor een goed resultaat:

- de juiste verf
- de juiste borstel of rol
- de juiste verwerking



Tips

Hoe weet u of uw hout bloedend is?

- hout bevochtigen.
 - stukje van 10 x 10 afdekken met plasticfolie en aftapen.
 - 15 minuten wachten.
- Is de folie bij het verwijderen bruin? Dan heeft u te maken met bloedend hout.

Hoe kunt u de open tijd en vloeï van de verf verbeteren?

Om open tijd en vloeï van de verf te verbeteren kan u verdunnen met 2% Aquathinner.

Opgelet

Volgende factoren hebben invloed op uw resultaat en werktijd:

- omgevingstemperatuur
- luchtvochtigheid
- luchtcirculatie



Dit advies is enkel geschikt voor binnengebruik.

Opmerking

Gezien toepassing, hoedanigheid van de ondergrond, constructie- en applicatieomstandigheden buiten onze beoordeling vallen, kan op grond van deze rapporten geen aansprakelijkheid aanvaard of opgesteld worden.

Benodigdheden

- Paarse tape 2071 Scotch 3M



- Borstel Copagro SX 510



- Anza vilt of Techno aqua rol



- Moltopreen rol, ref. OP4614 (hoge densiteit en schuine afronding)



- Superpad P schuurpapier met perforatie (geen krassen, perfect, geschuurd, betere stofafname en ventilatie / ventilatie van het oppervlak)



- Handschuurblokje



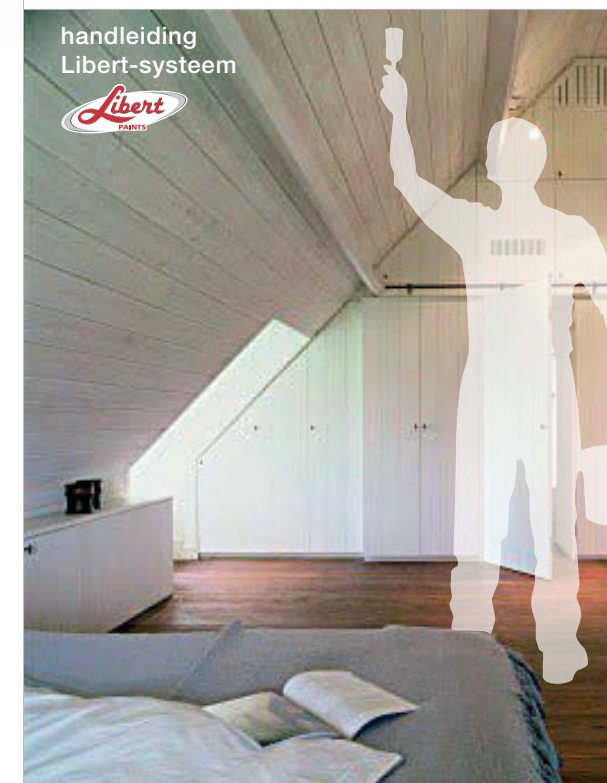
- Excentrische schuurmachine diam. 150



KLEURFABRIEK
SCHELLAERT
FABRIQUE DE COULEURS

Schilderen van hout met watergedragen lakken voor binnen

handleiding
Libert-systeem



www.schellaert.be

Divisions of Schellaert NV

SCHELLAERT

PINTO

NOVITA

Flamant
THE ORIGINAL PAINT COLLECTION

02/2010

Behandeling nieuw bloedend hout

Vorbereiding

- Het hout moet droog en zuiver zijn.
- Ontvetten met Eco Degreaser.
- Opschuren en ontstoffen.
- Aftapen met waterbestendige paarse tape.

Grond- en tussenlaag

- Aanbrengen van 1 laag Resofix met borstel of rol.
- Na 1 tot 2 minuten (afh. van de applicatieomstandigheden), narollen met moltopreen rol.
- Na minimum 4 uur tussenschuren met Superpad P schuurpapier (steeds excentrisch schuren).
- Ontstoffen en zuiver maken van het hout.
- Aftapen met waterbestendige paarse tape.
- Vervolgens een 2de fixatielaag Resofix aanbrengen met borstel of rol.
- Na 1 tot 2 minuten (afh. van de applicatieomstandigheden) narollen met moltopreen rol.

Nooit de 2de laag opschuren! Anders verliest u de isolerende eigenschappen!



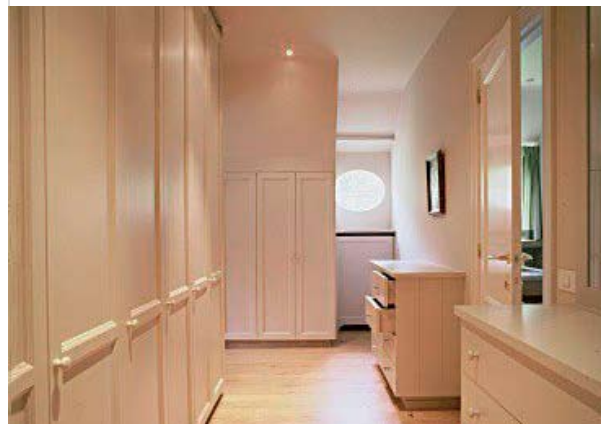
Behandeling nieuw niet-bloedend hout

Vorbereiding

- Het hout moet droog en zuiver zijn.
- Ontvetten met Eco Degreaser.
- Opschuren en ontstoffen.
- Aftapen met waterbestendige paarse tape.

Grond- en tussenlaag

- 1 laag Resoprime Aqua (verkrijgbaar in alle kleuren) aanbrengen met borstel of rol.
- Na 1 tot 2 minuten (afh. van de applicatieomstandigheden) narollen met moltopreen rol.
- Na minimum 16 uur, licht schuren om tot een mooi egaal en glad oppervlak te komen.
- Ontstoffen en zuiver maken van de grondlaag.
- Opnieuw aftapen met waterbestendige paarse tape.
- Vervolgens een 2de laag Resoprime Aqua aanbrengen met borstel of rol.
- Na 1 tot 2 minuten (afh. van de applicatieomstandigheden) narollen met moltopreen rol.
- Indien nodig, eveneens na 16 uur, licht schuren, ontstoffen en zuiver maken.
- Aftapen met waterbestendige paarse tape.



Behandeling hout in slechte staat

Vorbereiding

- Het hout moet droog en zuiver zijn.
- Grondig schuren.
- Eventueel de bestaande verflaag volledig verwijderen.
- Losse verdelers of houtrot grondig verwijderen.
- Ontvetten met Eco Degreaser.
- Ontstoffen.
- Aftapen met waterbestendige paarse tape.

Grondlaag

- 1 laag Resoprime Aqua (verkrijgbaar in alle kleuren) aanbrengen met borstel of rol.
- Na 1 tot 2 minuten (afh. van de applicatieomstandigheden) narollen met moltopreen rol.
- Na minimum 8 uur, gaatjes en spleten opvullen met stopmiddel.
- Gatenvullen met een 2-component houtvulmiddel: Renovaid of Novostuc.
- *Fijner afwerken en bijplamuren met Jansen Ahrweicryl Rapid (geen andere watergedragen plamuur gebruiken om zwelling van de plamuur te voorkomen bij het schilderen van de 2de laag primer – als gebruik gemaakt wordt van een synthetische plamuur, 4 tot 5 dagen wachten tot de olie volledig uitgedampt is, zoniet zal er geen hechting zijn).*

Tussenlaag

- 1 laag Resoprime Aqua (verkrijgbaar in alle kleuren) aanbrengen met borstel of rol.
- Na 1 tot 2 minuten (afh. van de applicatieomstandigheden) narollen met moltopreen rol.
- Na minimum 16 uur, licht schuren om tot een mooi egaal en glad oppervlak te komen.
- Ontstoffen en zuiver maken van de grondlaag.
- Aftapen met waterbestendige paarse tape.

Behandeling oude verflagen (urethaan/alkyd)

Vorbereiding

- Het hout moet droog en zuiver zijn.
- Ontvetten met Eco Degreaser.
- Opschuren en ontstoffen.
- Aftapen met waterbestendige paarse tape.

Grond- en tussenlaag

- 1 laag Resoprime Aqua (verkrijgbaar in alle kleuren) aanbrengen met borstel of rol.
- Na 1 tot 2 minuten (afh. van de applicatieomstandigheden) narollen met moltopreen rol.
- Na minimum 16 uur, licht schuren om tot een mooi egaal en glad oppervlak te komen.
- Ontstoffen en zuiver maken van de grondlaag.

